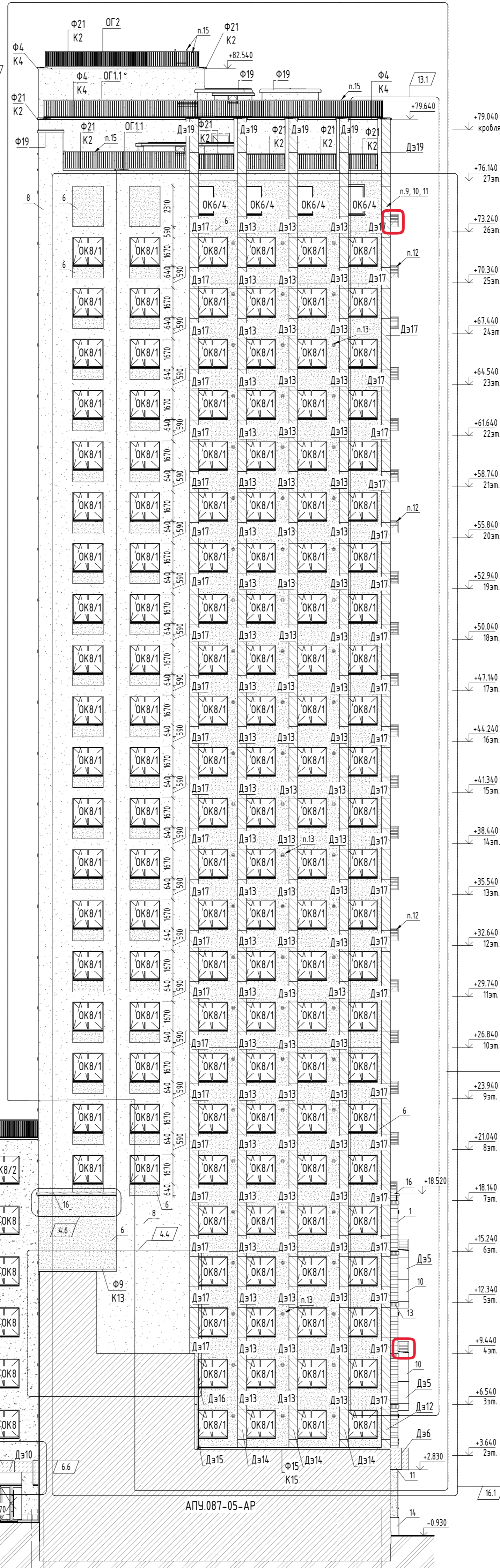
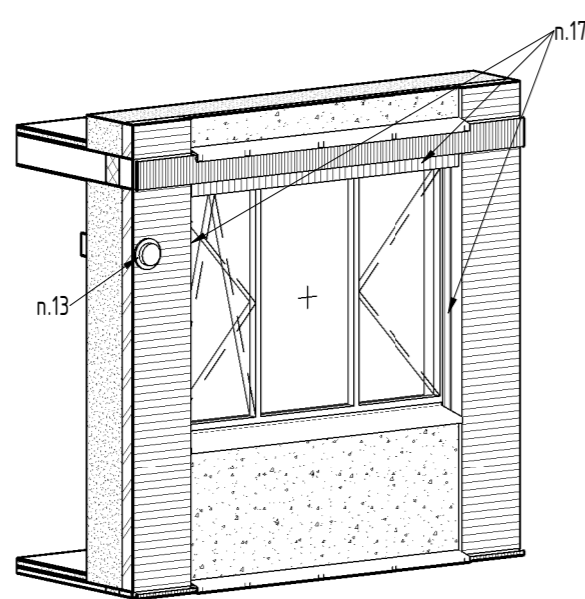


Ведомость наружной отделки

Поз. отделки	Наименование материала отделки	Площадь, м ²	Примечание
1	Кладка меланжевая из кирпича Simat СУ/Пл-М200/Ф75/1.6 250x120x80, ГОСТ 379-2015 (желтый, шоколад, персик)	843.32	
3	Кладка из кирпича Simat СУ/Пл-М150/Ф75/1.6 250x120x80, ГОСТ 379-2015 (неокрашенный)	484.03	
3а	Кладка из кирпича Simat СУ/Пл-М150/Ф75/1.6 250x120x80, ГОСТ 379-2015 (неокрашенный)	6.37	
4	Штукатурка наружная CAPAROL Ginstar 85	1122.51	/16.4
5	Штукатурка цвет терракотовый CAPAROL Paraya 75	20.96	n.17
6	Штукатурка цвет светло-серый CAPAROL Lago 15	2303.16	/13.4
7	Штукатурка цвет темно-серый CAPAROL Lago 5	98.20	/16.2
8	Штукатурка цвет белый CAPAROL Off White 50	6346.34	/13.2
10	Алюминиевые композитные панели ALCOTEK, (бежевый RAL 1015)	149.34	
11	Алюминиевые композитные панели ALCOTEK, (матовый антрацитово-серый RAL7016)	237.78	/13.5
11.1	Алюминиевые композитные панели ALCOTEK с перфорацией, (матовый антрацитово-серый RAL7016)	34.07	
12	Алюминиевые композитные панели бирюзово-синие (RAL 5018)	758.04	/13.3
13	Краска фасадная наружная CAPAROL Ginstar 85	75.20	
15	Плитка "Берит" тротуарная серая 200x100x80	6.11	
16	Алюминиевые композитные панели ALCOTEK, (матовый графитово-серый RAL7024)	32.01	



УСЛОВНЫЕ ОБОЗНАЧЕНИЯ:

- 1. Кладка меланжевая из кирпича Simat СУ/Пл-М200/Ф75/1.6 250x120x80, ГОСТ 379-2015 (желтый, шоколад, персик)
- 2. Кладка из кирпича Simat СУ/Пл-М200/Ф75/1.6 250x120x80, ГОСТ 379-2015 (персик)
- 3. Кладка из кирпича Simat СУ/Пл-М150/Ф75/1.6 250x120x80, ГОСТ 379-2015 (неокрашенный)
- 4. Штукатурка наружная CAPAROL Ginstar 85
- 5. Штукатурка цвет терракотовый CAPAROL Paraya 75
- 6. Штукатурка цвет светло-серый CAPAROL Lago 15
- 7. Штукатурка цвет темно-серый CAPAROL Lago 5
- 8. Штукатурка цвет белый CAPAROL Off White 50
- 9. Алюминиевые композитные панели сияльный белый (RAL 9003)
- 10. Алюминиевые композитные панели ALCOTEK, (бежевый RAL 1015)
- 11. Алюминиевые композитные панели ALCOTEK, (матовый антрацитово-серый RAL7016)
- 12. Алюминиевые композитные панели бирюзово-синие (RAL 5018)
- 13. Краска фасадная наружная CAPAROL Ginstar 85
- 14. Цоколь флизгрин
- 15. Алюминиевые композитные панели ALCOTEK, (матовый графитово-серый RAL7024)
- Остекление прозрачное/Триплекс
- Остекление AGC Stoptol Phoenix Clear (Поз.2)/Триплекс
- Остекление AGC Stoptol Phoenix Clear (Поз.2)
- Остекление AGC Stoptol Phoenix Clear (Поз.2)/Стеклопакет RAL7024
- Остекление AGC Energy Light
- Остекление стеклопакет RAL7024

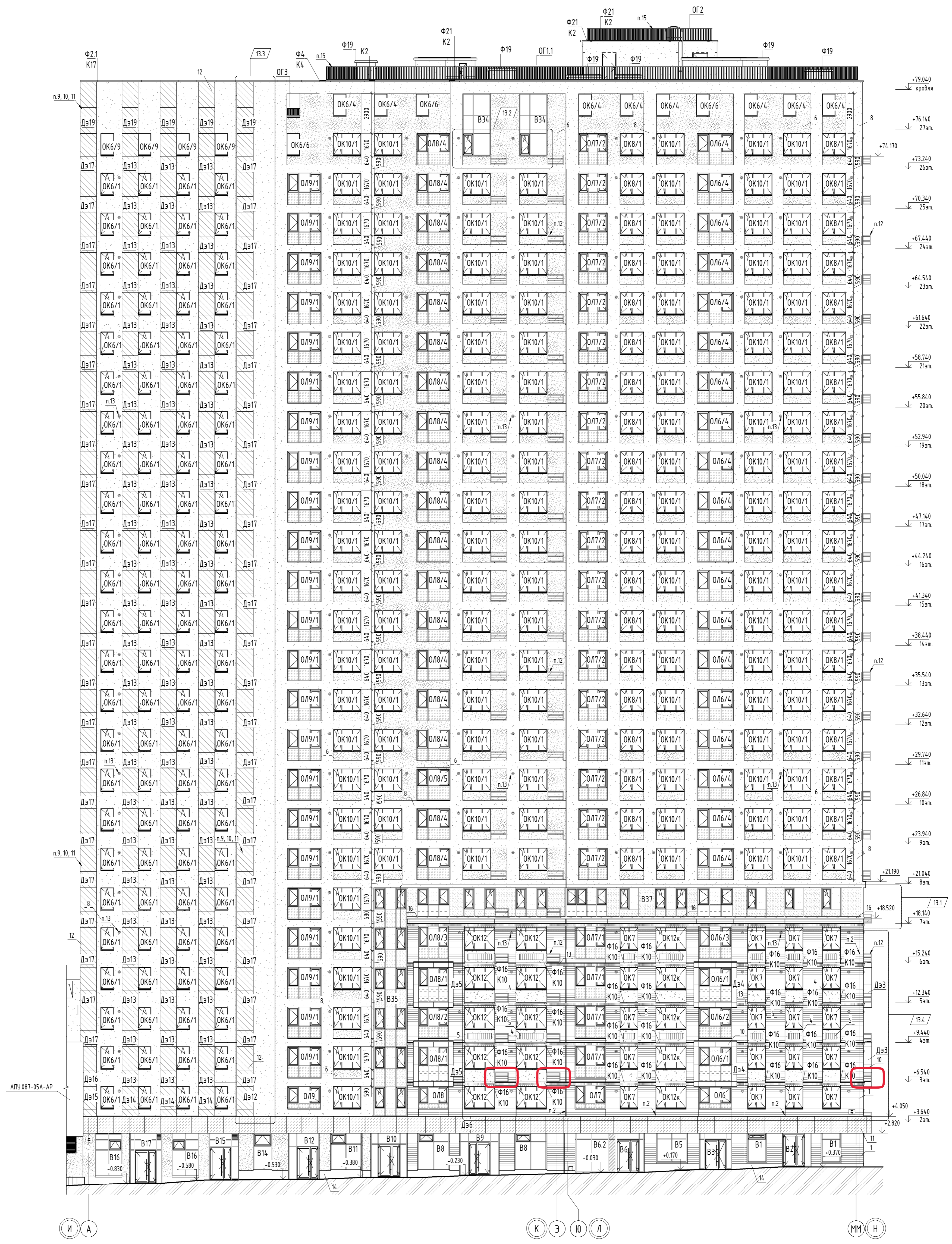
1. Указания по кладке наружных стен см. "Общие указания".
2. Деформационные и температурные швы в лицевом слое кладки выполнять по узлам "Д" с соответствующей шифровкой, см. комплект АТОМ-006-06-АР, л.4. Материал заполнения см. "Общие указания".
3. "Модуль N1" для кирпичной кладки л.3.
4. Внутренний слой кладки простенков лоджий на всю высоту этажа, ограждений лоджий выполнять из основного цвета кладки примыкающих наружных стен.
 - 4.1. На участках примыкания к кладке "Меланж" ("Персик", "Меланж").
 - 4.2. На участках стен СФТК - "Естественно-белый (неокрашенный)".
5. Ограждение наружных стен СФТК внутри лоджий за остеклением выполнять по системе Saragat:
 - 5.1. 1-6 этажи: фасадная краска CAPAROL Lago 15 в осях 11/Ш-С, 11/К-Х, 11/В-А.
 - 5.2. 1-7 этажи: фасадная краска CAPAROL Ginstar 85 в осях ММ/1-2, ММ/5-6, ММ/8-9, ВВ/4-7, ВВ/8-9. 1-6 этажи в осях 20/ЖЖ-ДД, 20/ББ-ИИ, 20/Т-Р.
 - 5.2. В остальных случаях фасадная краска CAPAROL Off White 50.
6. Низ плит перекрытия (подошва) внутри лоджий окрасить фасадной краской CAPAROL Off White 50.
7. Утепление ограждающих стеновых конструкций с наружной стороны, устройство примыканий к другим строительным конструкциям, деформационные швы в теплоизоляционном слое в местах расположения деформационных швов здания выполняется специализированной организацией по системе Saragat WDWS-A в соответствии с СП 293.1325800.2017. Указания по фасадным теплоизоляционным композиционным системам с наружными штукатурными слоями (СФТК) см. "Общие указания".
8. Образцы отделочных материалов предварительно согласовать с главным архитектором проекта. Перед началом окрасочных работ выполнить пробные выкраски (окраска торцов и декоративной штукатурки) и согласовать с главным архитектором проекта.
9. Навесные фасадные системы выполнены из алюминиевых композитных панелей Alcotek. Выполняется специализированной организацией по отдельному разработанному проекту в соответствии с техническими требованиями к данным системам.
10. Навесные композитные и светопрозрачные фасадные системы выполнять в соответствии с техническими требованиями к данным системам. Класс пожарной опасности конструкции - К0.
11. Разетка алюминиевых композитных панелей и их цвет указывается в отдельном проекте НФ. Проект на НФ согласовать с ГАП и ГИП проектом.
12. Для квартир без летних помещений на фасаде здания выполняется декоративный экран для возможности размещения блока кондиционера (установка выполняется в соответствии с паспортом фасада ЖРЗицы для кондиционера на фасаде из перфорированных композитных панелей "ALCOTEK" RAL 1015 для 1-5эт, RAL7016 для 7-26эт, в осях 20/З-Ф, 7 эт в осях ММ/12-24, RAL9003 для 7-26эт, в осях ММ/12-14. Разработка проекта и монтаж декоративного экрана выполняется специализированной организацией. При креплении учитывать требования СП 15.13330.2012, СП 20.13330.2016, СП 28.13330.2017. Задание для разработки проекта (схемы и варианты расстановки) см. листы в общих данных.
13. Установка световых клапанов Norglum rto в простенки из СФТК - по отдельному разделу.
- 13.1. Наружная алюминиевая решетка КТВ 125 RAL 1015 (146 шт.) применяется на фасадах с отделкой штукатуркой (цвет серый, CAPAROL Lago 15).
- 13.2. Наружная алюминиевая решетка КТВ 125 RAL 7024 (158 шт.) применяется на фасадах с отделкой штукатуркой (цвет серый, CAPAROL Lago 15).
- 13.3. Наружная алюминиевая решетка КТВ 125 RAL 9003 (476 шт.) применяется на фасадах с отделкой штукатуркой (цвет белый, CAPAROL Off White 50).
14. Фасадные изделия фасада здания: фасадные элементы (Ф), нащельники-компенсаторы и нащельники (Н) см. спецификацию (л.27).
15. Металлические изделия на кровле окрасить атмосферостойкой эмалью RAL 9003 (цвет серый). Накрышки параллельно и ограждения кровли на отк. +21.340 выполнять цветом RAL 1011.
16. Накрышки параллельно и ограждения кровли на отк. +76.340, +79.340, +82.190, выполнять цветом RAL 9003.
16. Архитектурная подсветка см. АТОМ-006-06-ЭЛ (для подключения светильника, кабель выводить четко в шве кладки; согласно порядку кладки кирпича; размещать строго посередине простенков).
17. В части здания с наружными стенами из кирпича (1-6эт) перемычки и откосы оконных проемов с наружной стороны - штукатурка, по утеплителю - цвет терракотовый, CAPAROL Paraya 75. Объемы в ведомости наружной отделки не учтены.
18. Опуск молниеотводов, в местах прохода по флизгринной стене, закрыть желобом защитным, типа ЖЗ-1, окрасить в цвет стены.

Изм.	Кол. чл.	Лист	№ док.	Подп.	Дата
17	1	-	1215-23	СН	09.23
18	4	-	1164-23	СН	08.23
19	6	-	281-23	СН	03.23
20	1	-	511-22	СН	10.22
21	8	-	381-22	СН	08.22
22	4	6	355-22	СН	07.22
23	1	Нов.	200-22	СН	05.22
24	1	Нов.	200-22	СН	05.22
25	1	Нов.	200-22	СН	05.22
26	1	Нов.	200-22	СН	05.22
27	1	Нов.	200-22	СН	05.22
28	1	Нов.	200-22	СН	05.22
29	1	Нов.	200-22	СН	05.22
30	1	Нов.	200-22	СН	05.22
31	1	Нов.	200-22	СН	05.22
32	1	Нов.	200-22	СН	05.22
33	1	Нов.	200-22	СН	05.22
34	1	Нов.	200-22	СН	05.22
35	1	Нов.	200-22	СН	05.22
36	1	Нов.	200-22	СН	05.22
37	1	Нов.	200-22	СН	05.22
38	1	Нов.	200-22	СН	05.22
39	1	Нов.	200-22	СН	05.22
40	1	Нов.	200-22	СН	05.22
41	1	Нов.	200-22	СН	05.22
42	1	Нов.	200-22	СН	05.22
43	1	Нов.	200-22	СН	05.22
44	1	Нов.	200-22	СН	05.22
45	1	Нов.	200-22	СН	05.22
46	1	Нов.	200-22	СН	05.22
47	1	Нов.	200-22	СН	05.22
48	1	Нов.	200-22	СН	05.22
49	1	Нов.	200-22	СН	05.22
50	1	Нов.	200-22	СН	05.22
51	1	Нов.	200-22	СН	05.22
52	1	Нов.	200-22	СН	05.22
53	1	Нов.	200-22	СН	05.22
54	1	Нов.	200-22	СН	05.22
55	1	Нов.	200-22	СН	05.22
56	1	Нов.	200-22	СН	05.22
57	1	Нов.	200-22	СН	05.22
58	1	Нов.	200-22	СН	05.22
59	1	Нов.	200-22	СН	05.22
60	1	Нов.	200-22	СН	05.22
61	1	Нов.	200-22	СН	05.22
62	1	Нов.	200-22	СН	05.22
63	1	Нов.	200-22	СН	05.22
64	1	Нов.	200-22	СН	05.22
65	1	Нов.	200-22	СН	05.22
66	1	Нов.	200-22	СН	05.22
67	1	Нов.	200-22	СН	05.22
68	1	Нов.	200-22	СН	05.22
69	1	Нов.	200-22	СН	05.22
70	1	Нов.	200-22	СН	05.22
71	1	Нов.	200-22	СН	05.22
72	1	Нов.	200-22	СН	05.22
73	1	Нов.	200-22	СН	05.22
74	1	Нов.	200-22	СН	05.22
75	1	Нов.	200-22	СН	05.22
76	1	Нов.	200-22	СН	05.22
77	1	Нов.	200-22	СН	05.22
78	1	Нов.	200-22	СН	05.22
79	1	Нов.	200-22	СН	05.22
80	1	Нов.	200-22	СН	05.22
81	1	Нов.	200-22	СН	05.22
82	1	Нов.	200-22	СН	05.22
83	1	Нов.	200-22	СН	05.22
84	1	Нов.	200-22	СН	05.22
85	1	Нов.	200-22	СН	05.22
86	1	Нов.	200-22	СН	05.22
87	1	Нов.	200-22	СН	05.22
88	1	Нов.	200-22	СН	05.22
89	1	Нов.	200-22	СН	05.22
90	1	Нов.	200-22	СН	05.22
91	1	Нов.	200-22	СН	05.22
92	1	Нов.	200-22	СН	05.22
93	1	Нов.	200-22	СН	05.22
94	1	Нов.	200-22	СН	05.22
95	1	Нов.	200-22	СН	05.22
96	1	Нов.	200-22	СН	05.22
97	1	Нов.	200-22	СН	05.22
98	1	Нов.	200-22	СН	05.22
99	1	Нов.	200-22	СН	05.22
100	1	Нов.	200-22	СН	05.22

АТОМ-006-06-АР

Жилые дома со встроенными помещениями общественного назначения в квартале улиц Ползунова - Замятина - Даниловская - Краснофлотцев в Орджоникидзевском районе г. Екатеринбург. 3 очередь строительства.

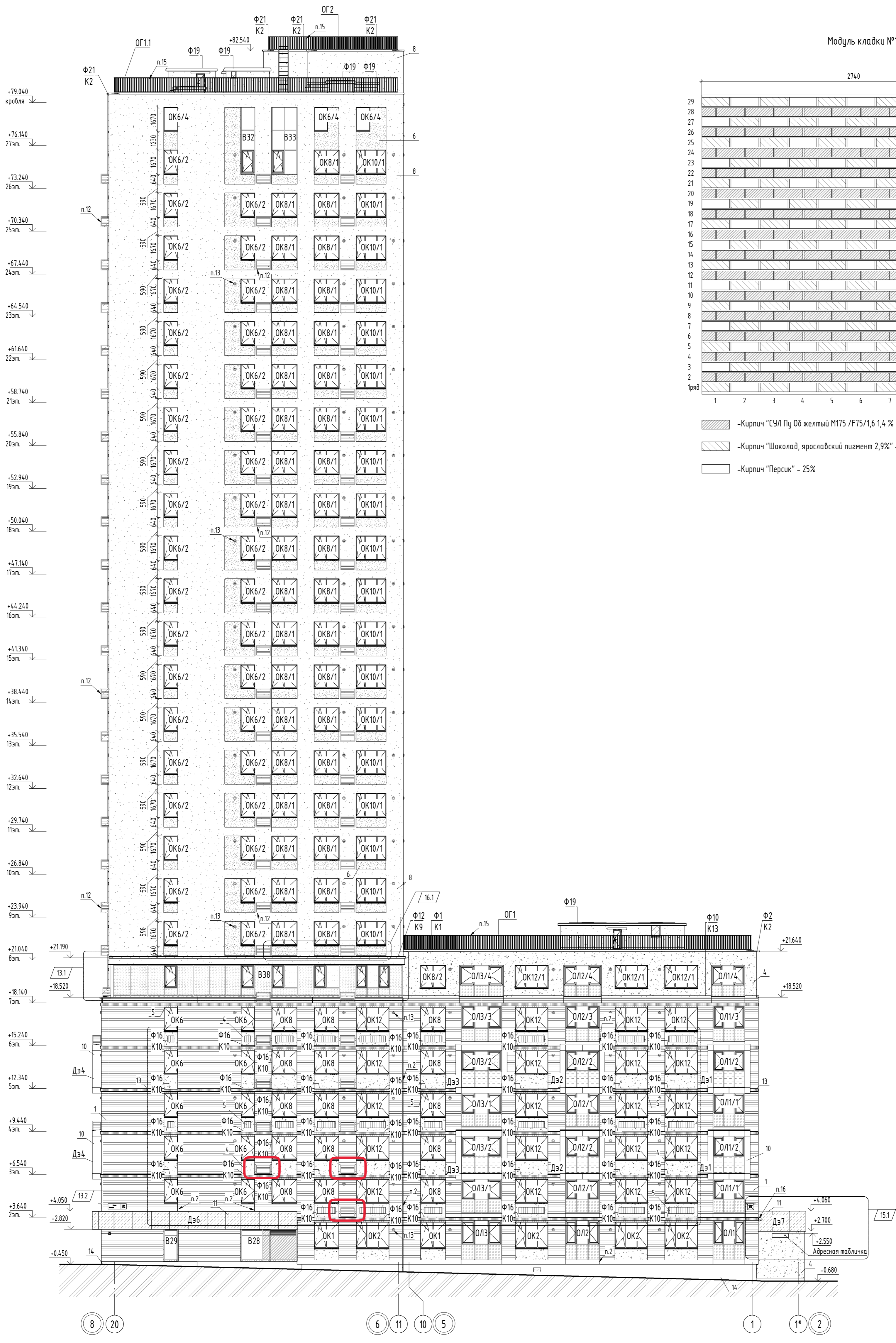
Изм.	Кол. чл.	Лист	№ док.	Подп.	Дата
17	1	-	1215-23	СН	09.23
18	4	-	1164-23	СН	08.23
19	6	-	281-23	СН	03.23
20	1	-	511-22	СН	10.22
21	8	-	381-22	СН	08.22
22	4	6	355-22	СН	07.22
23	1	Нов.	200-22	СН	05.22
24	1	Нов.	200-22	СН	05.22
25	1	Нов.	200-22	СН	05.22
26	1	Нов.	200-22	СН	05.22
27	1	Нов.	200-22	СН	05.22
28	1	Нов.	200-22	СН	05.22
29	1	Нов.	200-22	СН	05.22
30	1	Нов.	200-22	СН	05.22
31	1	Нов.	200-22	СН	05.22
32	1	Нов.	200-22	СН	05.22
33	1	Нов.	200-22	СН	05.22
34	1	Нов.	200-22	СН	05.22
35	1	Нов.	200-22	СН	05.22
36	1	Нов.	200-22	СН	05.22
37	1	Нов.	200-22	СН	05.22
38	1	Нов.	200-22	СН	05.22
39	1	Нов.	200-22	СН	05.22
40	1	Нов.	200-22	СН	05.22
41	1	Нов.	200-22	СН	05.22
42	1	Нов.	200-22	СН	05.22
43	1	Нов.	200-22	СН	05.22
44	1	Нов.	200-22	СН	05.22
45	1	Нов.	200-22	СН	05.22
46	1	Нов.	200-22	СН	05.22
47	1	Нов.	200-22	СН	05.22
48	1	Нов.	200-22	СН	05.22
49	1	Нов.	200-22	СН	05.22
50	1	Нов.	200-22	СН	05.22
51	1	Нов.	200-22	СН	05.22
52	1	Нов.	200-22	СН	05.22
53	1	Нов.	200-22	СН	05.22
54	1	Нов.	200-22	СН	05.22
55	1	Нов.	200-22	СН	05.22
56	1	Нов.	200-22	СН	05.22
57	1	Нов.	200-22	СН	05.22
58	1	Нов.	200-22	СН	05.22
59	1	Нов.	200-22	СН	05.22
60	1	Нов.	200-22	СН	05.22
61	1	Нов.	200-22	СН	05.22
62	1	Нов.	200-22	СН	05.22
63	1	Нов.	200-22	СН	05.22
64	1	Нов.	200-22	СН	05.22
65	1	Нов.	200-22	СН	05.22
66	1	Нов.	200-22	СН	05.22
67	1	Нов.	200-22	СН	05.22
68	1	Нов.	200-22	СН	05.22
69	1	Нов.	200-22	СН	05.22



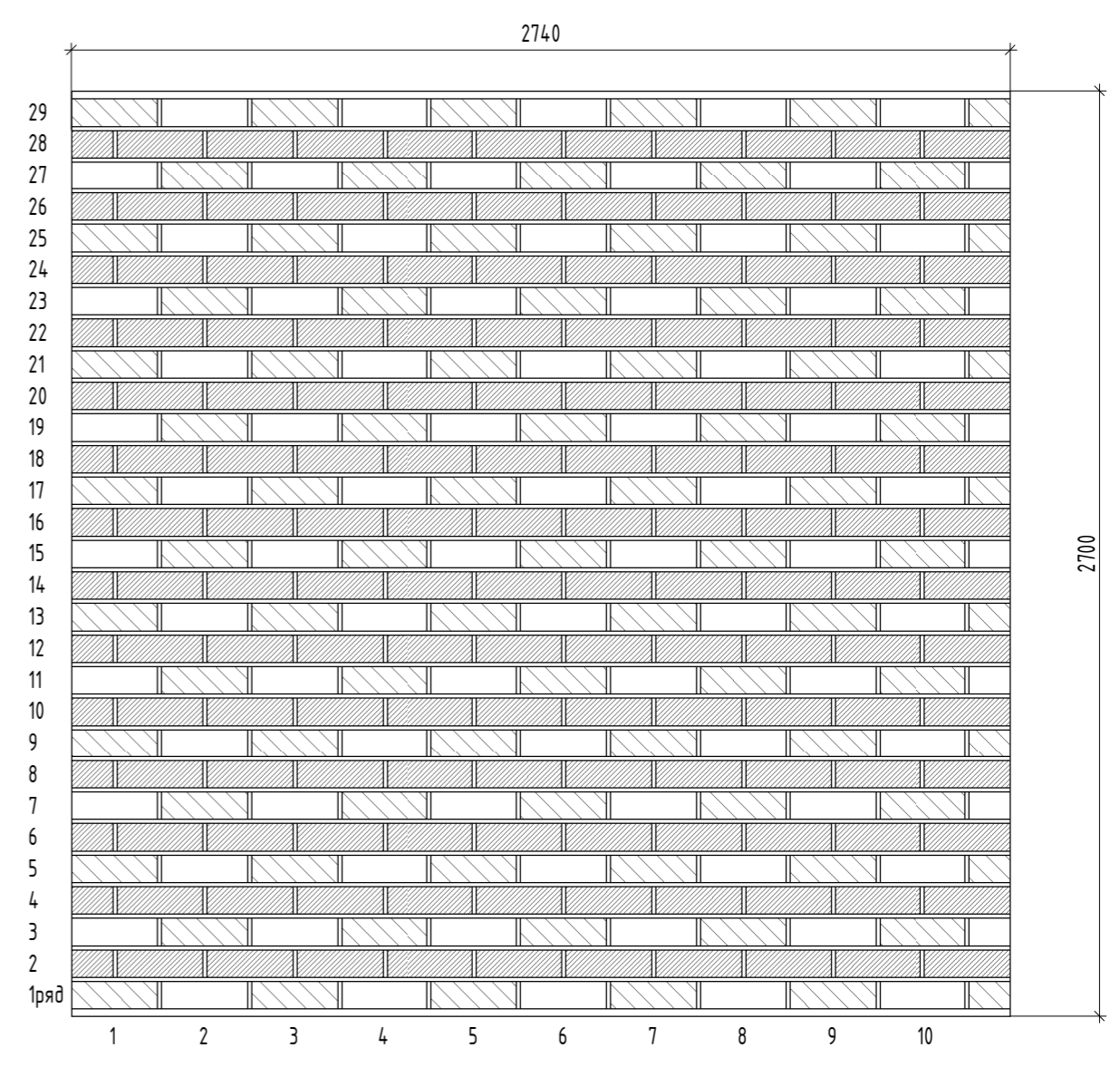
1. Словные обозначения см. л. 2.
 2. "Модуль №1" для кирпичной кладки см. л. 3.

АТОМ-006-06-АР			
13	4	287-23	03.23
7	Зем.	481-22	09.22
Изм.	Кл. чч	Лист № док.	Подп.
Разраб.	Клекина	Дата	05.22
ГАП	Проданчук	Дата	05.22
ГКП	Кулакова	Дата	05.22
Н.контр.	Ташлюков	Дата	05.22
Жилые дома со встроенными помещениями общественного назначения в квартале улиц Ползунова - Замяткина - Даниловская - Краснофлотцев в Орджоникидзевском районе г.Скотарьинграда. 3 очередь строительства.			
27-этажный жилой дом			Стация Лист Листов
Фасад А-ММ			Р 2А
АТОМ			ИНСТИТУТ КОМПЛЕКСНОГО ПРОЕКТИРОВАНИЯ

Согласовано
 Согласовано
 Вид. № подл.
 Подп. и дата
 Взам. инв. №



Модуль кладки №1



- Кирпич "СЛ Пч 08 желтый М175 /F75/1,6 1,4 % h-80" - 50%
- Кирпич "Шоколад, ярославский пигмент 2,9%" - 25%
- Кирпич "Персик" - 25%

1. Условные обозначения см. л. 2.
2. "Модуль №1" для кирпичной кладки см. л. 3.

16	1	-	1164-23	08.23	АТОМ-006-06-АР Жилые дома со встроенными помещениями общественного назначения в квартале улиц Ползунова - Замятина - Даниловская - Краснофлотцев в Орджоникидзевском районе г. Екатеринбург. 3 очередь строительства.	Статус	Лист	Листов
15	1	-	777-23	06.23		27-этажный жилой дом	Р	3
13	2	-	287-23	03.23				
6		Зам.	387-22	08.22				
Изм.	Кл. чч	Лист	№ док.	Подп.		Дата		
Разраб.	Клякина					05.22		
ГАП	Проданчук				05.22			
ГКП	Кулакова				05.22			
Н.контр.	Ташлыков				05.22			

